

3

Кухни КЛАССИКА

- Vicenza (Виченца) **4**
- Venezia (Венеция) **6**
- Firenze (Флоренция) **8**
- Versailles (Версаль) **10**
- Milano (Милан) **12**
- Trento (Тренто) **14**
- Torino (Турин) **16**
- Portofino (Портофино) **18**
- Veneto (Венето) **20**
- Palermo (Палермо) **22**
- Ravenna (Равенна) **24**
- Roma (Рим) **26**
- Siena (Сиена) **28**

31

Кухни МОДЕРН

- City (Сити) **32**
- Roca (Рока) **34**
- Lazio (Лацио) **36**
- Capri (Капри) **38**
- Carino (Карино) **40**
- Tivali (Тивали) **42**
- Francesco (Франческо) **44**
- Madera (Мадера) **46**
- Holz (Хольц) **48**

50

Техническая часть

- Цвета эмалей, тонировки, шпоны **51**
- Таблица фасадов **56**

Вечные традиции,
не забытые временем,
экологичность
и роскошь

Кухни КЛАССИКА



Vicenza (Виченца) **4**



Venezia (Венеция) **6**



Firenze (Флоренция) **8**



Versailles (Версаль) **10**



Milano (Милан) **12**



Trento (Тренто) **14**



Torino (Турин) **16**



Portofino (Портофино) **18**



Veneto (Венето) **20**



Palermo (Палермо) **22**



Ravenna (Равенна) **24**



Roma (Рим) **26**



Siena (Сиена) **28**

Классическая
итальянская кухня
с элементами роскоши
и современности

Vicenza

Виченца





Классическая итальянская кухня, с присутствующими элементами роскоши и современности. Приковывают взгляд шикарные детали декора, продуманные дизайнерами до мелочей. Изящная модель «Виченца» прекрасно впишется как в сдержанный интерьер классики, так и в пышный дворцовый стиль или стиль арт-деко.

Фасады и декоративные элементы выполняются из натурального дерева с помощью современного оборудования и новейших технологий. Модель кухни «Виченца» имеет широкую палитру оттенков для фасадов и декора, большое количество вариантов цветов и декоративных пати.

Классика,
в сочетании с комфортом,
респектабельностью
и многофункциональностью

Venezia

Венеция





Модель со сдержанной торжественностью и элегантной пышностью. В ней присутствует много резного патинированного декора с растительными мотивами и витражи, с фацетами в латунном профиле, но все элементы кухни умеренны и лаконичны, и отлично сочетаются друг с другом. Такую кухню выберет тот, кто ценит классику в сочетании с комфортом, респектабельностью, изысканностью и многофункциональностью.

Дизайн каждого элемента кухни, начиная от резной косички на фасаде и заканчивая багетом, продуман и тщательно проработан в соответствии со стилистикой самой кухни. Благодаря инновационным технологиям все детали из массива выполнены качественно и аккуратно.

Эталон гармонии
и сдержанной
величественности
с четкой симметрией

Firenze

Флоренция





Классическая кухня – это эталон гармонии, строгости, сдержанной величественности и логической ясности. Четкая симметрия и спокойный ритм чередования резных декоративных украшений отлично подойдут для уравновешенных и солидных людей и тех, кому свойственно чувство стабильности и уверенности.

Фасады и декоративные резные элементы изготавливаются из массива дуба и обрабатываются с помощью современного оборудования, подчеркивая природную красоту текстуры дерева и используя проверенные технологии защиты древесины. Классическая палитра включает широкий спектр современных оттенков для фасадов и декора, и расцветок патин.

Колоритная кухня
в стиле барокко
с дополнительной
функциональностью

Versailles

Версаль





Грандиозная кухня из массива дерева «Версаль» в стиле барокко сравнима с дворцовой мебелью, блистающей богатством отделки и фурнитуры. Колоритный цвет и объёмный выразительный декор, щедро покрытый патиной, формируют атмосферу максимально роскошной и дорогой кухни. Это кухня, настраивает на определенный лад и придает ее владельцу чувство уверенности и превосходства. Такая классика преобразит облик любого помещения, но с достаточным пространством.

Широкие пилястры несут не только декоративный характер, но и функциональный. В них отлично может расположиться зона хранения на кухне и применена сетчатая система в виде выдвижной колонны или карго.

Итальянская
изысканность
в тонком сочетании
двух вариантов фасадов

Milano

Милан





Изумительно чувственная и изящная кухня из массива и МДФ «Милан», выполненная в стиле легкой итальянской классики, дышит необыкновенной сдержанной роскошью и праздником. Декоративные элементы умиляют своей красотой, простотой и лаконичностью. Выкрашенные в теплые приглушенные тона фасады из натурального дерева еще больше подчеркивают всю нежность и утонченность кухонного гарнитура.

Гармоничное сочетание двух вариантов фасадов со ступенчатой филенкой и витиеватых витрин, выполненных в одном стилистическом решении, придают кухне неповторимую итальянскую изысканность и неповторимость. Тонкая резьба прекрасно гармонирует с изящной фурнитурой.

Современная
интерпретация
традиционной классики
с оригинальными витринами

Trento

Тренто





Благородная и сдержанная традиционная классическая кухня с присутствующими нотками современности. Чистые линии, симметрия, простые формы и скромный декор на кухне выбирают те, кому по душе современные интерпретации уютных кухонь и столовых минувших лет. Кухня «Тренто» – тон хорошего вкуса хозяина дома, виллы или квартиры.

Фасады и все декоративные элементы кухни выполнены в одном стиле, придавая ощущение целостности и завершенности гарнитура. Заораживают и приковывают внимание оригинальные витрины с перекрестием на фасадах и стеклом «waterglass» эффекта ряби.

Стиль кантри
в деревенских мотивах –
умиротворение
и спокойствие

Torino

Турин





Деревенские мотивы, ностальгия по минувшим временам, простота в оформлении - обо все этом говорит кухня «Турин», выполненная в стиле кантри. Обыгранная по-новому и современному, она дарит чувство спокойствия и умиротворения. Отлично подойдет для просторных помещений, в которых много воздуха и света.

Фасады из натурального дерева выполнены в двух вариациях, а каждый декоративный элемент в стиле деревенского кантри стилистически выдержан и продуман опытными дизайнерами, являясь оригинальным и неповторимым.

Естественность
и функциональность
в лучших традициях
итальянского кантри

Portofino

Портофино





Отдохнуть от современного, высокотехнологичного и эргономичного мира и окунуться в мир итальянских традиций, вернуться к простоте и милому укладу жизни поможет модель кухни «Портофино». В ней нет вычурности и излишеств, присутствуют лишь естественность и функциональность. Несомненно, подойдет для романтических и «домашних» людей.

Оригинальные фасады выполнены в классическом стиле в однотонной покраске и с рамкой на фасаде, выделенной контрастным цветом. Такое комбинирование фасадов дает возможность подчеркнуть стиль и традиции итальянского кантри.

Свежий дизайн
и воздушный глянец,
визуально расширяющий
пространство

Veneto

Венето





Абсолютно свежий классический дизайн кухни, являющийся чем-то большим, чем просто традиционный стиль. Здесь сочетается уместное количество глянца, декора и цвета. Кухня зрительно расширяет пространство, придавая помещению еще больше воздуха и света. Модная сияющая классика отлично подойдет для помещений любой площади.

Фасады и другие элементы декора выполняются из натурального дерева и экологичного МДФ, покрываются эмалью различного цвета и несколькими слоями глянцевого лака. Светлые глянцевые элементы очень практичны и за ними легко ухаживать.

Новейшие технологии
и возможности в сочетании
с любовью к вечным
традициям

Palermo

Палермо





Любовь к вечным традициям и вневременной красоте, стремление к сдержанности и комфорту выражает новомодная модель «Палермо». Сливаются воедино строгость, тяжеловесность и классическая изящность. Новейшие возможности и технологии сделают классическую кухню по-настоящему эффектной и качественной.

Превосходный вид фасада и стильная цветовая палитра воссоздаст на кухне прекрасный дух минувших лет. А подчеркнут нужный стиль открытая бутылочница, застекленные фасады и фигурные ручки с эффектом «состаренности». Все элементы функциональны и являются элегантным дополнением друг друга.

Изысканность
и роскошь арт-деко
в сочетании трех видов
фасадов

Ravenna

Равенна





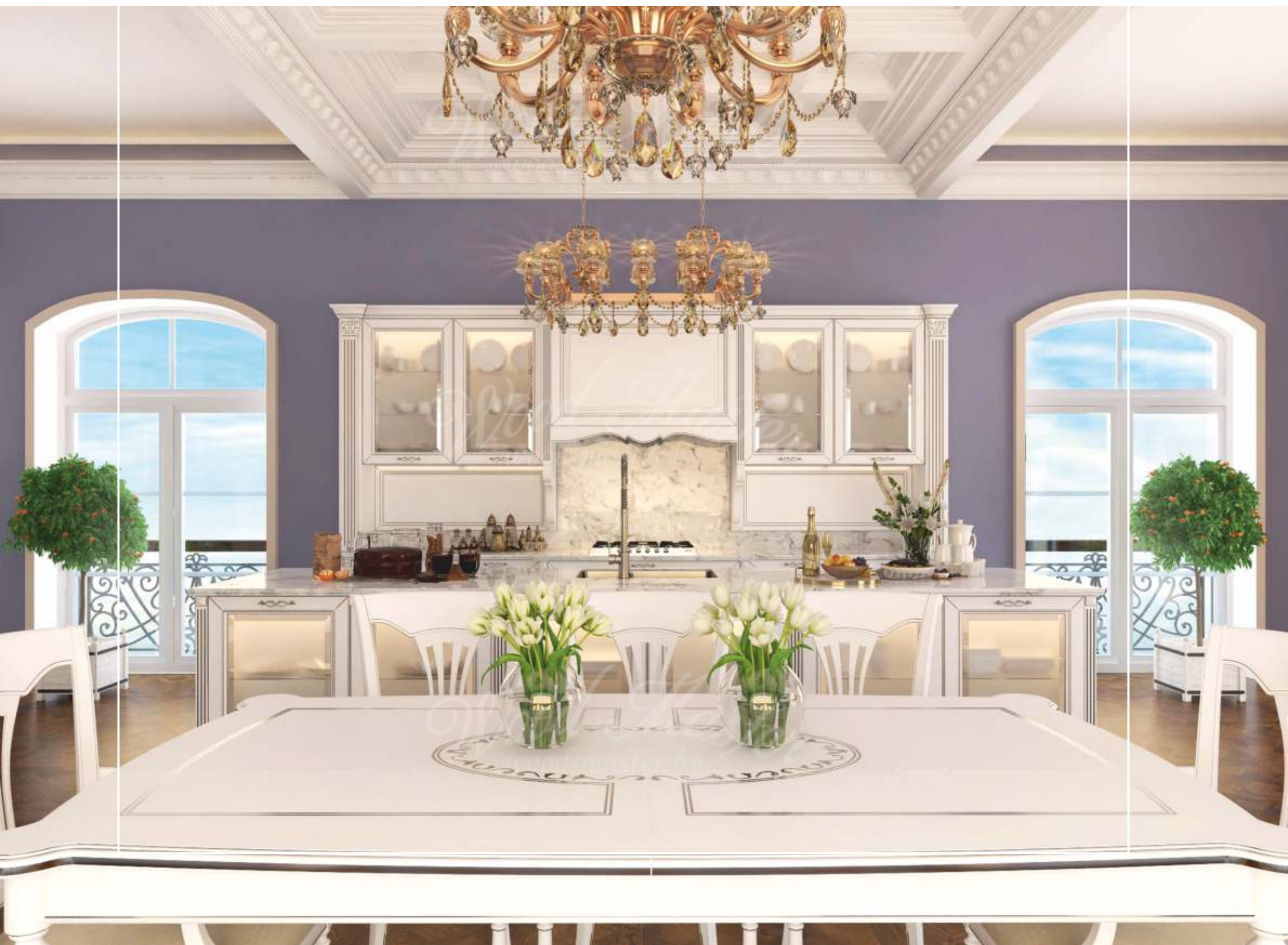
Роскошь, респектабельность и аристократизм присущи изумительной кухне «Равенна» в стилистике арт-деко, активно набирающей популярность сегодня. Вставки в фасаде кухни из редких ценных пород дерева, насыщенная и интенсивная цветовая гамма, смелые геометрические формы и использование дорогих материалов оценят уверенные в себе и успешные люди.

Кухня может сочетать три вида фасадов, выполненные в одном стилистическом решении: глухие однотонные фасады из массива с изумительной филенкой, глухие фасады со вставкой из шпона экзотических пород дерева, перекрестные витрины с матовым стеклом. Безупречный декор изящно подчеркнет чарующий колорит кухни «Равенна».

Изящная и роскошная
итальянская кухня
с преобладанием стекла,
декора и освещения

Roma

Рим





Помпезная и в тоже время изящная, роскошная и воздушная – именно так характеризуется элегантная кухня «Рим» в стиле легкой итальянской классики. Модель кухни «Рим» - словно хрусталь, обрамленный в изящный тонкий профиль. В ней сочетается много стекла и декора. Превосходно смотрится подсветка за стеклянными фасадами. Подойдет кухня для просторных площадей, но, и для небольших кухонь, модель легко переигрывается в выгодную сторону.

Фасады из натурального дерева в оригинальном дизайне выполняются в глухом варианте и в виде витрин с полупрозрачными стеклами с факетом. Фасады имеют широкую палитру оттенков и большой выбор цветов декоративных патин.

Вдохновленное
морем и солнцем
средиземноморское
кантри

Siена

Сиена





Настроение моря, воздуха, солнца навевает кухня в стиле средиземноморского кантри, сочетающая в себе традиции итальянско-греческой направленности. Кухня «Сиена» - это легкость, свежесть, естественная палитра красок в сочетании с функциональностью, практичностью и продуманностью. Популярный по всему миру стиль может использоваться в оформлении кухонь загородных домов, вилл и даже квартир.

Дополняют общую картину кухни и придают ей оригинальности фасады с решетками, открытые полочки, полупрозрачные витрины, вертикальные деревянные панели, пилястры с каннелюрами и пирамидками, легкий и невысокий карниз.

Четкие линии
и функционализм
в сочетании с эко-стилем
и новизной

Кухни МОДЕРН



City (Сити) 32



Rosa (Рока) 34



Lazio (Лацио) 36



Capri (Капри) 38



Carino (Карино) 40



Tivali (Тивали) 42



Francesco (Франческо) 44



Madera (Мадера) 46



Holz (Хольц) 48

Четкие линии
и функциональность
в кухне с плоскими
фасадами

City

Сити





Четкие линии и функциональность, несомненно, придутся по душе современному и энергичному жителю мегаполиса. На такой кухне приятно готовить и поддерживать порядок. Современная кухня с плоскими фасадами впишется как в большую кухню-столовую, так и в совмещенную с гостиной, так и в скромное помещение городской квартиры.

Кроме фасадов с широкими ручками-скобами, в кухне также можно применить систему открывания фасадов нажатием. Благодаря специальному механизму, достаточно легкого нажатия на фасад без ручки, и он открывается без усилий, под удобным для пользователя углом. Достаточно слегка нажать на фасад, чтобы его закрыть.

Изысканная простота
и ясность пространства
в современной кухне
с ручкой-пазом

Roca

Рока





Изысканная простота, пронзительная чистота линий и ясность пространства достигается благодаря новой модели кухни в обновленном стиле модерн. Гармоничная и функциональная кухня «Рока» с ручкой-пазом современной стилизации в сочетании с фасадами в виде прямой и четкой рамки, с плоской филенкой, выглядит аккуратно и компактно. Такая модель кухни отлично подойдет для любых помещений, не исключая и помещение с небольшой площадью.

Фасады с ручкой-пазом могут быть применены для нижних и верхних кухонных шкафов и изготавливаются методом фрезеровки части фасада. Таким образом образуется углубление на лицевой части фасада, заменяющее привычную нам ручку, за которое удобно браться и выглядит стильно и аккуратно, сливается с фасадом воедино, и не сковывает движений пользователя.

Уютная и теплая
модель в сочетании кантри,
современной классики
и стильного модерна

Lazio

Лацио





Невероятно «теплая» и уютная модель кухни из натурального дерева «Лацио», в основе дизайна которой лежит гармоничное соединение итальянского стиля кантри, современной классики и стильного модерна. Кухня подойдет для ценителей неоклассики, классики с этнической направленностью, модернизма.

Отличительной чертой модели являются «осовремененные» классические фасады с вертикальной фрезерованной филенкой. Деревянные панели за вытяжкой и полочкой несут декоративную функцию, добавляя в кухню «Лацио» «дух» итальянских традиций.

Олицетворение
современной классики
с разнообразием цветов
и дизайна элементов

Capri

Капри





Кухня из массива «Капри» - это олицетворение современной классики на Вашей кухне. Модель сочетает вечные традиции и новые модернистские формы. Она отлично подойдет для любителей неоклассики и для людей, стремящихся к «теплой» современности, отрицая «холодный» минимализм.

Сдержанные фасады из массива дерева, с оригинальной фрезеровкой «под скос», элегантные пилястры и витрины с матовым или прозрачным стеклом сделают кухню стильной и современной. Оформление модульных баз модели «Капри» выполняется в двух вариантах: с накладными и (или) скрытыми ручками. Разнообразие в дизайне шкафчиков и цвете даст возможность создать незабываемый проект кухни.

Шелковая фактура
в уютной и стильной кухне
с большим выбором
оттенков эмали

Carino

Карино





Необыкновенно притягательная современная кухня с фасадами из массива и шпона дуба, или гладкими фасадами из МДФ, с ручкой-пазом и нежными приглушенными оттенками сделает жизнь ее обитателей максимально уютной, комфортной и стильной. Отличительная и незабываемая «теплота» кухни «Карино» создана за счет шелковистой фактуры натурального шпона и красоты его природных текстур.

Все фасады кухни выполнены из натурального шпона дуба и имеют большую палитру нежных оттенков эмали, из которой можно с легкостью подобрать нужный цвет и скомбинировать его с материалами других элементов кухни. Фрезерованные ручки придают кухне элегантности и совершенства.

Упорядоченность
и технологичность
в современной кухне
в стиле лофт

Tivali

Тивали





Любителям минималистских интерьеров и, особенно, интерьеров популярного стиля лофт, придется по вкусу кухня «Тивали». На такой кухне все должно быть высокотехнологично и упорядочено. Филенчатые фасады с плоской рамкой выполняются из массива дуба или из МДФ, крашенные эмалью. Современная кухня впишется в любое помещение, а соответствующий и правильно подобранный декор и свет, придадут интерьеру неповторимую выразительность и притягательность.

Кроме глухих фасадов в виде четкой рамки с врезанной с лицевой стороны ручки, в подходящей стилистике, отлично будут смотреться на кухне фасады с матированными и рельефными стеклами, со стеклами с узором, присущими стилю лофт. Удобные врезные ручки, соответствующие индустриальному стилю мебели, подчеркнут брутальный характер кухни. Широкая палитра оттенков для модели «Тивали» порадует абсолютно любого и придаст мебели индивидуальности.

Роскошная кухня
в стиле арт-деко,
где воедино сливаются
модерн и неоклассицизм

Francesco

Франческо





Роскошная и, в тоже время, сдержанная модель кухни «Франческо» выполнена в стиле арт-деко. Здесь сливаются воедино модерн и неоклассицизм, создавая атмосферу легкости, богатства и комфорта одновременно. Кухня хорошо подойдет для ценителей классики и модерна.

Плоские глянцевые фасады в шпоне сделают кухню легче, а их блеск подчеркнет аристократизм, характерный для данного стиля. В элементах декора используются роскошные резные патинированные капители, высокий багет, широкие пилястры, применяются ручки в стиле арт-деко – все детали придадут кухне по-настоящему помпезный колорит.

Свежая идея кухни
в классическом сочетании
тяжелых нижних модулей
и легкого верха

Madera

Мадера





Классическое сочетание тяжелых нижних модулей с темной текстурой дерева и легкого светлого однотонного верха, совершенно по-новому преподнесено дизайнерами в модели кухни «Мадера». Она «свежа», легка, функциональна. Такая современная мебель способна каждый день дарить чувство близости к природе, душевного комфорта и отдыха.

Отсутствие выступающих ручек – это модные тенденции в изготовлении стильных современных кухонь. Такой ловкий ход полюбился уже многим – кухня становится одновременно стильная и функциональная. Несомненный плюс в использовании профильной системы КАТО заключается в том, что открывание фасадов осуществляется не за сам фасад, а за ручку, врезанную с его внутренней стороны.

Рациональность
и уникальность кухни
в сочетании эко-стиля
и минимализма

Holz

Хольц





Четкие прямые линии минимализма, строгость немецкого стиля в кухнях в сочетании с натуральностью модного эко-стиля - все это является воплощением современной кухни «Хольц». Кухня обладает функциональными и эстетическими качествами, а ее компоновка отличается рациональностью. Сочетание фасадов из натурального шпона с прекрасной древесной текстурой с фасадами однотонного цвета матовой или глянцевой эмали добавляет интерьеру уникальности и эксклюзивности.

Фасады выполняются из натурального шпона дуба или декоративного шпона «файн-лайн» от ведущего итальянского производителя этого материала. Открывание осуществляется с помощью новой профильной системой GOLLA. Такое решение позволяет воплотить самые креативные дизайнерские идеи.

Техническая часть



Цвета эмалей, тонировки,
шпоны 51



Таблица фасадов 56

Широкая
палитра оттенков
и богатый выбор
декоративных
элементов

Цвета патин для фасадов

*Цвета могут иметь незначительные отличия от действительных



XSL191-P1001



NSL151-P1028



XSL1162-91802



FSL191-P1011



NSL151-P1029



NSL161-P1010



NSL171-P1003



NSL161-P1016



FSL191-P1011



NSL151-P1029



NSL161-P1019



XSL161-P1007



VZL72-P0355



NSL161-P1023



VZL72-P0335



NSL161-P1014



XSL1162-91802



NSL141-P1004



NSL111-P1003



XSL161-P1007



XSL161-P1007



NSL171-P1004



NSL161-P1013



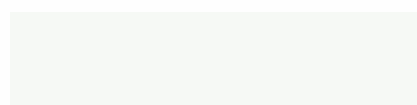
NSL151-P1017



NSL161-P1028

Эмаль: матовая, стандартная (25 глянец), глянцевая

*Цвета могут иметь незначительные отличия от действительных



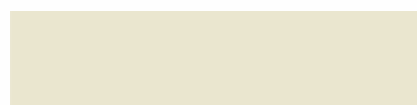
Белый
Ral: База эмали белая / Белый



Теплый белый
Ral: 9010 / Pure white / Теплый белый



Кремowo-белый
Ral: 9001 / Cream / Кремowo-белый



Жемчужно-белый
Ral: 1013 / Oyster white / Жемчужно-белый



Светлая слоновая кость
Ral: 1015 / Light ivory / Светлая слоновая кость



Слоновая кость
Ral: 1014 / Ivory / Слоновая кость



Серo-бежевый
Ral: 1019 / Grey beige / Серo-бежевый



Светло-серый
Ral: 9002 / Grey white / Светло-серый



Светлый шелк
Ral: 7044 / Silk grey / Серый шелк



Каменно-серый
Ral: 7030 / Stone grey / Каменно-серый



Платиново-серый
Ral: 7036 / Platinum grey / Платиново-серый



Базальтово-серый
Ral: 7012 / Basalt grey / Базальтово-серый



Транспортный серый B
Ral: 7043 / Traffic grey B / Транспортный серый B



Антрацитово-серый
Ral: 7016 / Anthracite grey / Антрацитово-серый



Черный
Ral: 9005 / Jet black / Черный



Пурпурно-красный
Ral: 3004 / Purple red / Пурпурно-красный



Винно-красный
Ral: 3005 / Wine red / Винно-красный



Пурпурно-фиолетовый
Ral: 4007 / Purple violet / Пурпурно-фиолетовый



Ночной синий
Ral: 5022 / Night blue / Ночной синий



Кобальтово-синий
Ral: 5013 / Cobalt blue / Кобальтово-синий



Пастельно-синий
Ral: 5024 / Pastel blue / Пастельно-синий



Голубино-синий
Ral: 5014 / Pigeon blue / Голубино-синий



Папоротниково-зеленый
Ral: 6025 / Fern green / Папоротниково-зеленый



Бледно-зеленый
Ral: 6021 / Pale green / Бледно-зеленый



Другой цвет по RAL

Тонировки ольхи

*Цвета могут иметь незначительные отличия от действительных



Ольха XSL160-00501



Ольха XSL162-99605



Ольха NZL82-36701



Ольха XSL160-03701



Ольха NZL72-25003



Ольха NSL130-01801



Ольха NSL120-02901



Ольха NXL90-05444



Ольха NSL160-13801



Ольха NSL140-02001



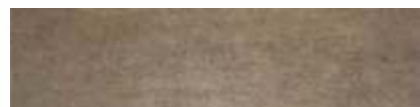
Ольха NSL120-00201



Другой цвет тонировки



Ольха NUL72-36002



Ольха NSL160-11301



Ольха NUL22-02801

Тонировки дуба



Дуб NSL160-08002



Дуб NSL163-64302



Дуб XSL111-08501



Дуб NSL190-01003



Дуб NSL151-19401



Дуб NSL120-00204



Дуб NSL163-64602



Дуб NSL151-19301



Дуб NSL163-66402



Дуб NSL160-09402



Дуб под лаком



Дуб NSL140-02501



Дуб NSL151-19501



Дуб NSL160-22002



Дуб выбеленный с белой патиной



Дуб NSL131-03702



Дуб NSL151-11601



Дуб в тонировке «орех»



Дуб NSL190-01003



Другой цвет тонировки

Шпон различных пород дерева, под лаком (матовый или глянцевый)

*Цвета могут иметь незначительные отличия от действительных



Шпон орех американский



Шпон венге



Шпон дуб копченый



Шпон ясень оливковый корень



Шпон орех американский 3D



Шпон зебрано



Шпон ясень



Шпон орех американский корень



Шпон орех европейский



Шпон эбен



Шпон ясень оливковый



Шпон тополь корень



Шпон макоре



Шпон дуб



Шпон вишня американская



Шпон мирт корень



Шпон сапели



Шпон дуб 3D



Шпон вишня европейская



Шпон ильм (вяз) корень



Шпон тик



Шпон дуб узелковый



Шпон дуб корень



Шпон махагон «пирамида»



Шпон амазакуа



Шпон дуб винтаж



Шпон ясень корень



Шпон береза карельская

Шпон Файн-Лайн

*Цвета могут иметь незначительные отличия от действительных



Дуб Роял (PS-D65)



Клен (PS-K515)



Венге (14L PS-W519)



Палисандр (PS-P525)



Дуб 2 (PS-D507)



Клен тангентальный (2F-K121)



Венге Azzurro (PW-308)



Палисандр тангентальный (3F-P165)



Дуб 3 тангентальный (3F-D137)



Береза тангентальная (3F-B135N)



Орех Canaletto (PS-O513)



Эбен Milano (PS-H521)



Дуб 1 (PS-D529L)



Бук (PW-J311)



Орех американский тангентальный (2F-0190M)



Макассар Marrone (PS-M535)



Дуб отбеленный темный (PS-D504)



Венге Milano (PW-W342)



Орех Aragon тангентальный (3F-167)



Макассар Milano (PS-M536)



Дуб отбеленный (PS-D595)



Венге Classico (PS-W000)



Палисандр Santos тангентальный (4F-R183)



Макассар Milano тангентальный (REF)



Дуб отбеленный премиум (PS-D592)



Венге Choco (PW-W307)



Палисандр Rio (PS-580)



Тик (29L PW-T380)



Сандал серебряный (PW-S304)



Венге Loango (PW-W330)

Vicenza (Виченца)

*Декоративные элементы, входящие в состав коллекции можно менять или сочетать с элементами из других коллекций



- + Массив дуба
- + Массив ольхи
- + Фасад с филёнкой
- + Фасад со стеклом
- + Фасад с решеткой
- + Фасад с раскладкой на стекле
- + Радиусный фасад с филёнкой
- + Радиусный фасад со стеклом
- + Радиусный фасад с раскладкой на стекле
- Рекомендуется для системы Gola, Kato

- ① Карниз с резьбой «Виченца»
- ② Кронштейны «Виченца»
- ③ Декор. элемент в рамке «Виченца»
- ④ Вытяжка с декор. элементами «Виченца»
- ⑤ Пилястра 50 мм «Виченца»
- ⑥ Пилястра 150 мм «Виченца»
- ⑦ Пилястра 150 мм «Виченца»



- + Пилястра с каннелюрами и резной капителью шириной 296, 300 мм
- + Пилястра с каннелюрами и резной капителью шириной 146, 150 мм
- + Пилястра с каннелюрами и резной капителью шириной 100 мм
- + Пилястра с каннелюрами и резной капителью шириной 75 мм
- + Пилястра с каннелюрами и резной капителью шириной 50 мм
- + Пилястра угловая с каннелюрами и резными капителями 50x50 мм
- + Пилястра с каннелюрами и «пирамидками» шириной 146, 150 мм
- + Пилястра с каннелюрами и «пирамидками» шириной 100 мм
- + Пилястра с каннелюрами и «пирамидками» шириной 75 мм
- + Пилястра с каннелюрами и «пирамидками» шириной 50 мм
- + Пилястра угловая с каннелюрами и «пирамидками» 50x50 мм
- + Карниз
- + Карниз с фризом и декоративным погоняжом
- + Карниз радиусный
- + Карниз с фризом и декоративным погоняжом радиусный
- + Декоративная панель с резным элементом
- + Декоративная панель с резным элементом в рамке
- + Кронштейн декоративный
- + Решение для встроенной вытяжки с декоративными элементами
- + Цоколь плоский
- + Цоколь плоский с профилем внизу
- + Цоколь плоский радиусный
- + Цоколь плоский с профилем внизу радиусный

Firenze (Флоренция)

*Декоративные элементы, входящие в состав коллекции можно менять или сочетать с элементами из других коллекций



- + Массив дуба
- + Массив ольхи
- + Фасад с филёнкой
- + Фасад со стеклом
- + Фасад с решеткой
- + Фасад с раскладкой на стекле
- Радиусный фасад с филёнкой
- Радиусный фасад со стеклом
- Радиусный фасад с раскладкой на стекле
- Рекомендуется для системы Gola, Kato

- ① Карниз с резьбой «Флоренция»
- ② Кронштейны «Флоренция»
- ③ Декор. элемент «Флоренция»
- ④ Декор. элемент в рамке «Флоренция»
- ⑤ Вытяжка с декор. элементами «Флоренция»
- ⑥ Пилястра 150 мм «Флоренция»
- ⑦ Пилястра 150 мм «Флоренция»

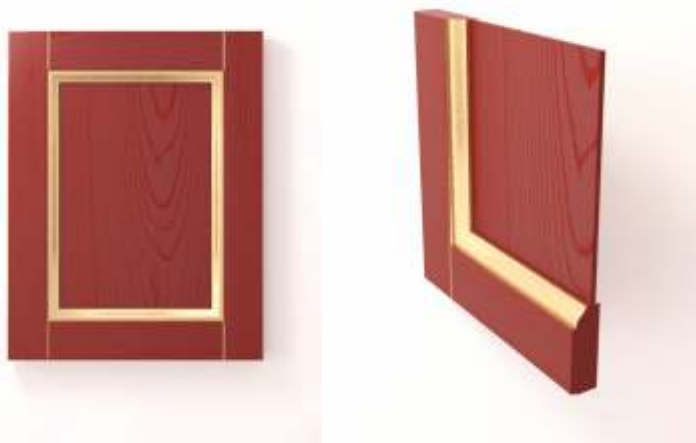


- + Пилястра с каннелюрами и резной капителью шириной 296, 300 мм
- + Пилястра с каннелюрами и резной капителью шириной 146, 150 мм
- Пилястра с каннелюрами и резной капителью шириной 100 мм
- Пилястра с каннелюрами и резной капителью шириной 75 мм
- Пилястра с каннелюрами и резной капителью шириной 50 мм
- Пилястра угловая с каннелюрами и резными капителями 50x50 мм
- + Пилястра с каннелюрами и «пирамидками» шириной 146, 150 мм
- + Пилястра с каннелюрами и «пирамидками» шириной 100 мм
- + Пилястра с каннелюрами и «пирамидками» шириной 75 мм
- + Пилястра с каннелюрами и «пирамидками» шириной 50 мм
- + Пилястра угловая с каннелюрами и «пирамидками» 50x50 мм
- + Карниз
- + Карниз с фризом и декоративным погоняжом
- Карниз радиусный
- Карниз с фризом и декоративным погоняжом радиусный
- + Декоративная панель с резным элементом
- + Декоративная панель с резным элементом в рамке
- + Кронштейн декоративный
- + Решение для встроенной вытяжки с декоративными элементами
- + Цоколь плоский
- + Цоколь плоский с профилем внизу
- Цоколь плоский радиусный
- Цоколь плоский с профилем внизу радиусный

Versailles (Версаль)

*Декоративные элементы, входящие в состав коллекции можно менять или сочетать с элементами из других коллекций

Фасад с филенкой



- + Массив дуба
- + Массив ольхи
- + Фасад с филенкой
- + Фасад со стеклом
- + Фасад с решеткой
- + Фасад с раскладкой на стекле
- Радиусный фасад с филенкой
- Радиусный фасад со стеклом
- Радиусный фасад с раскладкой на стекле
- Рекомендуется для системы Gola, Kato

- ① Карниз с фризом «Версаль»
- ② Декоративный элемент «Версаль»
- ③ Пиллястра 50 мм «Версаль»
- ④ Пиллястра 100 мм «Версаль»
- ⑤ Пиллястра 150 мм «Версаль»
- ⑥ Пиллястра 300 мм «Версаль»
- ⑦ Пиллястра угловая 50x50 мм «Версаль»



- + Пиллястра с каннелюрами и резной капителью шириной 296, 300 мм
- + Пиллястра с каннелюрами и резной капителью шириной 146, 150 мм
- + Пиллястра с каннелюрами и резной капителью шириной 100 мм
- Пиллястра с каннелюрами и резной капителью шириной 75 мм
- Пиллястра с каннелюрами и резной капителью шириной 50 мм
- Пиллястра угловая с каннелюрами и резными капителями 50x50 мм
- + Пиллястра с каннелюрами и «пирамидками» шириной 146, 150 мм
- + Пиллястра с каннелюрами и «пирамидками» шириной 100 мм
- + Пиллястра с каннелюрами и «пирамидками» шириной 75 мм
- + Пиллястра с каннелюрами и «пирамидками» шириной 50 мм
- + Пиллястра угловая с каннелюрами и «пирамидками» 50x50 мм
- + Карниз
- + Карниз с фризом и декоративным погонажом
- Карниз радиусный
- Карниз с фризом и р декоративным погонажом радиусный
- + Декоративная панель с резным элементом
- Декоративная панель с резным элементом в рамке
- Кронштейн декоративный
- Решение для встроенной вытяжки с декоративными элементами
- + Цоколь плоский
- + Цоколь плоский с профилем внизу
- Цоколь плоский радиусный
- Цоколь плоский с профилем внизу радиусный

Torino (Турин)

*Декоративные элементы, входящие в состав коллекции можно менять или сочетать с элементами из других коллекций

Фасад с филенкой



- + Массив дуба
- + Массив ольхи
- + Фасад с филенкой
- + Фасад со стеклом
- + Фасад с решеткой
- + Фасад с раскладкой на стекле
- + Радиусный фасад с филенкой
- + Радиусный фасад со стеклом
- + Радиусный фасад с раскладкой на стекле
- Рекомендуется для системы Gola, Kato

- ① Карниз «Турин»
- ② Ниша с декор. элементами «Турин»
- ③ Кронштейн «Турин»
- ④ Пиллястра 50 мм «Турин»
- ⑤ Пиллястра 150 мм «Турин»



- Пиллястра с каннелюрами и резной капителью шириной 296, 300 мм
- Пиллястра с каннелюрами и резной капителью шириной 146, 150 мм
- Пиллястра с каннелюрами и резной капителью шириной 100 мм
- Пиллястра с каннелюрами и резной капителью шириной 75 мм
- Пиллястра с каннелюрами и резной капителью шириной 50 мм
- Пиллястра угловая с каннелюрами и резными капителями 50x50 мм
- + Пиллястра с каннелюрами и «пирамидками» шириной 146, 150 мм
- + Пиллястра с каннелюрами и «пирамидками» шириной 100 мм
- + Пиллястра с каннелюрами и «пирамидками» шириной 75 мм
- + Пиллястра с каннелюрами и «пирамидками» шириной 50 мм
- + Пиллястра угловая с каннелюрами и «пирамидками» 50x50 мм
- + Карниз
- Карниз с фризом и декоративным погонажом
- + Карниз радиусный
- Карниз с фризом и р декоративным погонажом радиусный
- + Декоративная панель с резным элементом
- Декоративная панель с резным элементом в рамке
- + Кронштейн декоративный
- Решение для встроенной вытяжки с декоративными элементами
- + Цоколь плоский
- Цоколь плоский с профилем внизу
- + Цоколь плоский радиусный
- Цоколь плоский с профилем внизу радиусный

Siena (Сиена)

*Декоративные элементы, входящие в состав коллекции можно менять или сочетать с элементами из других коллекций

Фасад с филенкой



- + Массив дуба
- + Массив ольхи
- + Фасад с филенкой
- + Фасад со стеклом
- + Фасад с решеткой
- + Фасад с раскладкой на стекле
- Радиусный фасад с филенкой
- Радиусный фасад со стеклом
- Радиусный фасад с раскладкой на стекле
- Рекомендуется для системы Gola, Kato

- ① Карниз «Сиена»
- ② Пиллястра 50 мм «Сиена»
- ③ Пиллястра 150 мм «Сиена»
- ④ Пиллястра 150 мм «Сиена»



- Пиллястра с каннелюрами и резной капителью шириной 296, 300 мм
- Пиллястра с каннелюрами и резной капителью шириной 146, 150 мм
- Пиллястра с каннелюрами и резной капителью шириной 100 мм
- Пиллястра с каннелюрами и резной капителью шириной 75 мм
- Пиллястра с каннелюрами и резной капителью шириной 50 мм
- Пиллястра угловая с каннелюрами и резными капителями 50x50 мм
- + Пиллястра с каннелюрами и «пирамидками» шириной 146, 150 мм
- + Пиллястра с каннелюрами и «пирамидками» шириной 100 мм
- + Пиллястра с каннелюрами и «пирамидками» шириной 75 мм
- + Пиллястра с каннелюрами и «пирамидками» шириной 50 мм
- + Пиллястра угловая с каннелюрами и «пирамидками» 50x50 мм
- + Карниз
- Карниз с фризом и декоративным погонажом
- Карниз радиусный
- Карниз с фризом и декоративным погонажом радиусный
- Декоративная панель с резным элементом
- Декоративная панель с резным элементом в рамке
- Кронштейн декоративный
- Решение для встроенной вытяжки с декоративными элементами
- + Цоколь плоский
- Цоколь плоский с профилем внизу
- Цоколь плоский радиусный
- Цоколь плоский с профилем внизу радиусный

Venezia (Венеция)

*Декоративные элементы, входящие в состав коллекции можно менять или сочетать с элементами из других коллекций

Фасад с филенкой



- + Массив дуба
- + Массив ольхи
- + Фасад с филенкой
- + Фасад со стеклом
- + Фасад с решеткой
- Фасад с раскладкой на стекле
- Радиусный фасад с филенкой
- Радиусный фасад со стеклом
- Радиусный фасад с раскладкой на стекле
- Рекомендуется для системы Gola, Kato

- ① Карниз с резьбой «Венеция»
- ② Декоративный элемент «Венеция»
- ③ Пиллястра 100 мм «Венеция»
- ④ Пиллястра угловая 100x100 мм «Венеция»



- Пиллястра с каннелюрами и резной капителью шириной 296, 300 мм
- Пиллястра с каннелюрами и резной капителью шириной 146, 150 мм
- + Пиллястра с каннелюрами и резной капителью шириной 100 мм
- + Пиллястра с каннелюрами и резной капителью шириной 75 мм
- + Пиллястра с каннелюрами и резной капителью шириной 50 мм
- + Пиллястра угловая с каннелюрами и резными капителями 50x50 мм
- Пиллястра с каннелюрами и «пирамидками» шириной 146, 150 мм
- Пиллястра с каннелюрами и «пирамидками» шириной 100 мм
- Пиллястра с каннелюрами и «пирамидками» шириной 75 мм
- Пиллястра с каннелюрами и «пирамидками» шириной 50 мм
- Пиллястра угловая с каннелюрами и «пирамидками» 50x50 мм
- + Карниз
- + Карниз с фризом и декоративным погонажом
- Карниз радиусный
- Карниз с фризом и декоративным погонажом радиусный
- + Декоративная панель с резным элементом
- Декоративная панель с резным элементом в рамке
- Кронштейн декоративный
- Решение для встроенной вытяжки с декоративными элементами
- + Цоколь плоский
- + Цоколь плоский с профилем внизу
- Цоколь плоский радиусный
- Цоколь плоский с профилем внизу радиусный

Roma (Рим)

*Декоративные элементы, входящие в состав коллекции можно менять или сочетать с элементами из других коллекций



- + Массив дуба
- + Массив ольхи
- + Фасад с филенкой
- + Фасад со стеклом
- + Фасад с решеткой
- Фасад с раскладкой на стекле
- Радиусный фасад с филенкой
- Радиусный фасад со стеклом
- Радиусный фасад с раскладкой на стекле
- Рекомендуется для системы Gola, Kato

- ① Карниз «Рим»
- ② Декоративный элемент «Рим»
- ③ Вытяжка с декор. элементами «Рим»
- ④ Кронштейн «Рим»
- ⑤ Пилеястра 50 мм «Рим»
- ⑥ Пилеястра 100 мм «Рим»
- ⑦ Пилеястра 150 мм «Рим»
- ⑧ Пилеястра 150 мм «Рим»



- Пилеястра с каннелюрами и резной капителью шириной 296, 300 мм
- + Пилеястра с каннелюрами и резной капителью шириной 146, 150 мм
- + Пилеястра с каннелюрами и резной капителью шириной 100 мм
- Пилеястра с каннелюрами и резной капителью шириной 75 мм
- Пилеястра с каннелюрами и резной капителью шириной 50 мм
- Пилеястра угловая с каннелюрами и резными капителями 50x50 мм
- + Пилеястра с каннелюрами и «пирамидками» шириной 146, 150 мм
- + Пилеястра с каннелюрами и «пирамидками» шириной 100 мм
- + Пилеястра с каннелюрами и «пирамидками» шириной 75 мм
- + Пилеястра с каннелюрами и «пирамидками» шириной 50 мм
- + Пилеястра угловая с каннелюрами и «пирамидками» 50x50 мм
- + Карниз
- + Карниз с фризом и декоративным погонажом
- Карниз радиусный
- Карниз с фризом и р декоративным погонажом радиусный
- Декоративная панель с резным элементом
- Декоративная панель с резным элементом в рамке
- + Кронштейн декоративный
- + Решение для встроенной вытяжки с декоративными элементами
- + Цоколь плоский
- + Цоколь плоский с профилем внизу
- Цоколь плоский радиусный
- Цоколь плоский с профилем внизу радиусный

Trento (Тренто)

*Декоративные элементы, входящие в состав коллекции можно менять или сочетать с элементами из других коллекций



- + Массив дуба
- + Массив ольхи
- + Фасад с филенкой
- + Фасад со стеклом
- + Фасад с решеткой
- + Фасад с раскладкой на стекле
- Радиусный фасад с филенкой
- Радиусный фасад со стеклом
- Радиусный фасад с раскладкой на стекле
- Рекомендуется для системы Gola, Kato

- ① Карниз «Тренто»
- ② Пилеястра 75 мм «Тренто»
- ③ Пилеястра 75 мм «Тренто»



- Пилеястра с каннелюрами и резной капителью шириной 296, 300 мм
- Пилеястра с каннелюрами и резной капителью шириной 146, 150 мм
- Пилеястра с каннелюрами и резной капителью шириной 100 мм
- Пилеястра с каннелюрами и резной капителью шириной 75 мм
- Пилеястра с каннелюрами и резной капителью шириной 50 мм
- Пилеястра угловая с каннелюрами и резными капителями 50x50 мм
- + Пилеястра с каннелюрами и «пирамидками» шириной 146, 150 мм
- + Пилеястра с каннелюрами и «пирамидками» шириной 100 мм
- + Пилеястра с каннелюрами и «пирамидками» шириной 75 мм
- + Пилеястра с каннелюрами и «пирамидками» шириной 50 мм
- + Пилеястра угловая с каннелюрами и «пирамидками» 50x50 мм
- + Карниз
- Карниз с фризом и декоративным погонажом
- Карниз радиусный
- Карниз с фризом и р декоративным погонажом радиусный
- Декоративная панель с резным элементом
- Декоративная панель с резным элементом в рамке
- Кронштейн декоративный
- Решение для встроенной вытяжки с декоративными элементами
- + Цоколь плоский
- Цоколь плоский с профилем внизу
- Цоколь плоский радиусный
- Цоколь плоский с профилем внизу радиусный

Lazio (Лацио)

*Декоративные элементы, входящие в состав коллекции можно менять или сочетать с элементами из других коллекций

Фасад с филенкой



- + Массив дуба
- + Массив ольхи
- + Фасад с филенкой
- + Фасад со стеклом
- + Фасад с решеткой
- Фасад с раскладкой на стекле
- Радиусный фасад с филенкой
- Радиусный фасад со стеклом
- Радиусный фасад с раскладкой на стекле
- + Рекомендуется для системы Gola, Kato

- ① Карниз «Лацио»
- ② Консоль с ножками 50x50 мм «Лацио»
- ③ Пиластра 50 мм «Лацио»
- ④ Пиластра 50 мм «Лацио»



- Пиластра с каннелюрами и резной капителью шириной 296, 300 мм
- Пиластра с каннелюрами и резной капителью шириной 146, 150 мм
- Пиластра с каннелюрами и резной капителью шириной 100 мм
- Пиластра с каннелюрами и резной капителью шириной 75 мм
- Пиластра с каннелюрами и резной капителью шириной 50 мм
- Пиластра угловая с каннелюрами и резными капителями 50x50 мм
- + Пиластра с каннелюрами и «пирамидками» шириной 146, 150 мм
- Пиластра с каннелюрами и «пирамидками» шириной 100 мм
- Пиластра с каннелюрами и «пирамидками» шириной 75 мм
- Пиластра с каннелюрами и «пирамидками» шириной 50 мм
- Пиластра угловая с каннелюрами и «пирамидками» 50x50 мм
- + Карниз
- Карниз с фризом и декоративным погонажом
- Карниз радиусный
- Карниз с фризом и декоративным погонажом радиусный
- Декоративная панель с резным элементом
- Декоративная панель с резным элементом в рамке
- Кронштейн декоративный
- Решение для встроенной вытяжки с декоративными элементами
- + Цоколь плоский
- Цоколь плоский с профилем внизу
- Цоколь плоский радиусный
- Цоколь плоский с профилем внизу радиусный

Ravenna (Равенна)

*Декоративные элементы, входящие в состав коллекции можно менять или сочетать с элементами из других коллекций

Фасад с филенкой



- + Массив дуба
- + Массив ольхи
- + Фасад с филенкой
- + Фасад со стеклом
- + Фасад с решеткой
- + Фасад с раскладкой на стекле
- Радиусный фасад с филенкой
- Радиусный фасад со стеклом
- Радиусный фасад с раскладкой на стекле
- Рекомендуется для системы Gola, Kato

- ① Карниз с фризом «Равенна»
- ② Пиластра 100 мм «Равенна»
- ③ Пиластра 100 мм «Равенна»
- ④ Пиластра 150 мм «Равенна»
- ⑤ Пиластра 150 мм «Равенна»



- Пиластра с каннелюрами и резной капителью шириной 296, 300 мм
- Пиластра с каннелюрами и резной капителью шириной 146, 150 мм
- Пиластра с каннелюрами и резной капителью шириной 100 мм
- Пиластра с каннелюрами и резной капителью шириной 75 мм
- Пиластра с каннелюрами и резной капителью шириной 50 мм
- Пиластра угловая с каннелюрами и резными капителями 50x50 мм
- + Пиластра с каннелюрами и «пирамидками» шириной 146, 150 мм
- + Пиластра с каннелюрами и «пирамидками» шириной 100 мм
- + Пиластра с каннелюрами и «пирамидками» шириной 75 мм
- + Пиластра с каннелюрами и «пирамидками» шириной 50 мм
- + Пиластра угловая с каннелюрами и «пирамидками» 50x50 мм
- + Карниз
- + Карниз с фризом и декоративным погонажом
- Карниз радиусный
- Карниз с фризом и р декоративным погонажом радиусный
- Декоративная панель с резным элементом
- Декоративная панель с резным элементом в рамке
- Кронштейн декоративный
- Решение для встроенной вытяжки с декоративными элементами
- + Цоколь плоский
- + Цоколь плоский с профилем внизу
- Цоколь плоский радиусный
- Цоколь плоский с профилем внизу радиусный

Capri (Капри)

*Декоративные элементы, входящие в состав коллекции можно менять или сочетать с элементами из других коллекций

Фасад с филенкой



- + Массив дуба
- + Массив ольхи
- + Фасад с филенкой
- + Фасад со стеклом
- + Фасад с решеткой
- + Фасад с раскладкой на стекле
- Радиусный фасад с филенкой
- Радиусный фасад со стеклом
- Радиусный фасад с раскладкой на стекле
- + Рекомендуется для системы Gola, Kato

- ① Карниз «Капри»
- ② Пиллястра 50 мм «Капри»
- ③ Пиллястра 50 мм «Капри»



- Пиллястра с каннелюрами и резной капителью шириной 296, 300 мм
- Пиллястра с каннелюрами и резной капителью шириной 146, 150 мм
- Пиллястра с каннелюрами и резной капителью шириной 100 мм
- Пиллястра с каннелюрами и резной капителью шириной 75 мм
- Пиллястра с каннелюрами и резной капителью шириной 50 мм
- Пиллястра угловая с каннелюрами и резными капителями 50x50 мм
- + Пиллястра с каннелюрами и «пирамидками» шириной 146, 150 мм
- + Пиллястра с каннелюрами и «пирамидками» шириной 100 мм
- + Пиллястра с каннелюрами и «пирамидками» шириной 75 мм
- + Пиллястра с каннелюрами и «пирамидками» шириной 50 мм
- + Пиллястра угловая с каннелюрами и «пирамидками» 50x50 мм
- + Карниз
- Карниз с фризом и декоративным погонажом
- Карниз радиусный
- Карниз с фризом и декоративным погонажом радиусный
- Декоративная панель с резным элементом
- Декоративная панель с резным элементом в рамке
- Кронштейн декоративный
- Решение для встроенной вытяжки с декоративными элементами
- + Цоколь плоский
- Цоколь плоский с профилем внизу
- Цоколь плоский радиусный
- Цоколь плоский с профилем внизу радиусный

Milano (Милан)

Фасад с филенкой

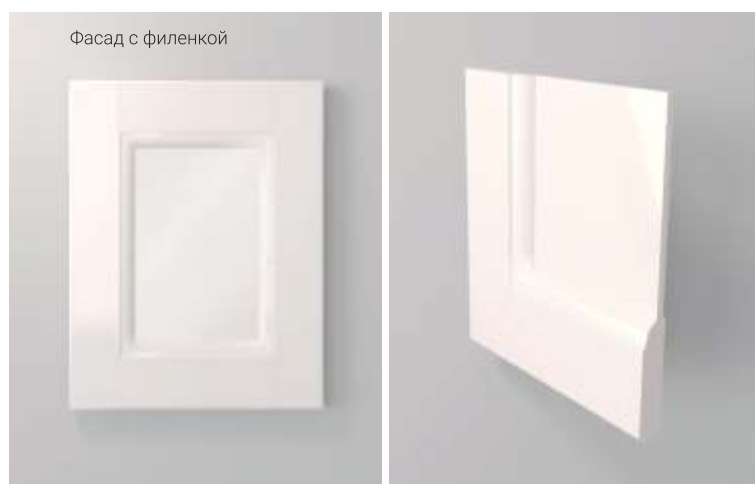


- + Массив дуба
- + Массив ольхи
- + Фасад с филенкой
- + Фасад со стеклом
- + Фасад с решеткой
- + Фасад с раскладкой на стекле
- Радиусный фасад с филенкой
- Радиусный фасад со стеклом
- Радиусный фасад с раскладкой на стекле
- Рекомендуется для системы Gola, Kato

- ① Карниз с фризом «Милан»
- ② Пиллястра 150 мм «Милан»
- ③ Пиллястра 150 мм «Милан»



Veneto (Венето)



- + Массив дуба
- + Массив ольхи
- + Фасад с филенкой
- + Фасад со стеклом
- + Фасад с решеткой
- Фасад с раскладкой на стекле
- + Радиусный фасад с филенкой
- + Радиусный фасад со стеклом
- Радиусный фасад с раскладкой на стекле
- + Рекомендуется для системы Gola, Kato

- ① Карниз с фризом «Венето»
- ② Пиллястры 150 мм «Венето»



Portofino (Портофино)



- + Массив дуба
- + Массив ольхи
- + Фасад с филенкой
- + Фасад со стеклом
- + Фасад с решеткой
- Фасад с раскладкой на стекле
- Радиусный фасад с филенкой
- Радиусный фасад со стеклом
- Радиусный фасад с раскладкой на стекле
- Рекомендуется для системы Gola, Kato

- ① Карниз с фризом «Портофино»
- ② Декоративный элемент «Портофино»
- ③ Вытяжка с декор. элементами «Портофино»
- ④ Консоль с ножками кабриоли «Портофино»
- ⑤ Пиллястра 50 мм «Портофино»



Palermo (Палермо)

Фасад с филенкой



- + Массив дуба
- + Массив ольхи
- + Фасад с филенкой
- + Фасад со стеклом
- + Фасад с решеткой
- Фасад с раскладкой на стекле
- Радиусный фасад с филенкой
- Радиусный фасад со стеклом
- Радиусный фасад с раскладкой на стекле
- Рекомендуется для системы Gola, Kato

- ① Карниз «Палермо»
- ② Пилыстра 150 мм «Палермо»
- ③ Пилыстра 150 мм «Палермо»



Rosa (Рока)

Фасад с филенкой



- + Массив дуба
- + Массив ольхи
- + Фасад с филенкой
- + Фасад со стеклом
- + Фасад с решеткой
- Фасад с раскладкой на стекле
- Радиусный фасад с филенкой
- Радиусный фасад со стеклом
- Радиусный фасад с раскладкой на стекле
- + Рекомендуется для системы Gola, Kato

Tivali (Тивали)

Фасад с филенкой



- + Массив дуба
- + Массив ольхи
- + Фасад с филенкой
- + Фасад со стеклом
- + Фасад с решеткой
- Фасад с раскладкой на стекле
- + Радиусный фасад с филенкой
- + Радиусный фасад со стеклом
- Радиусный фасад с раскладкой на стекле
- + Рекомендуется для системы Gola, Kato

Carino (Карино)

Фасад, шпон



- + Массив, шпон дуба, лак
- + МДФ, эмаль
- Радиусный фасад
- + Фасад плоский с ручкой-пазом

City (Сити)

Фасад, шпон



- + Шпон, лак
- + МДФ, эмаль
- + Радиусный фасад
- + Фасад плоский, фанерованный шпоном различных пород дерева

Holz (Хольц)

Фасад, шпон



- + Шпон, лак
- + МДФ, эмаль
- + Радиусный фасад
- + Фасад плоский, фанерованный шпоном различных пород дерева
- Профиль Gola

Madera (Мадера)

Фасад, шпон



- + Шпон, лак
- + МДФ, эмаль
- + Радиусный фасад
- + Фасад плоский, фанерованный шпоном различных пород дерева
- Профиль Kato